

МИНИСТЕРСТВО НА ТРАНСПОРТА И СЪБЩЕНИЯТА
ИЗПЪЛНИТЕЛНА АГЕНЦИЯ "АВТОМОБИЛНА АДМИНИСТРАЦИЯ"

МАРШРУТНО РАЗПИСАНИЕ № 17205

НА АВТОБУСНА ЛИНИЯ **РУСЕ - КУБРАТ**

Изпълнява се в неделя.
Изпълнява се целогодишно.

	17.00	Русе - АГ "Ю"	14.59		
15.0	17.15	Червена Вода	14.43	1	14.44
7.0	17.23	Ново Село	14.35	1	14.36
10.0	17.34	Тетово	14.24	1	14.25
10.0	17.45	Беловец	14.13	1	14.14
7.0	17.53	ОССС	14.05	1	14.06
5.0	17.59	АГ Кубрат			14.00

Обща дължина
Общо време за движение
Общо време за пътуване

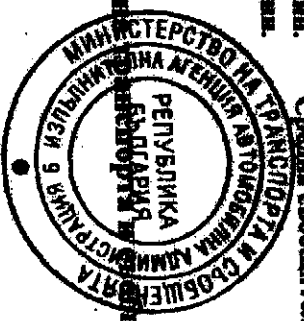
54.0 км.
0.54 ч.мн.
0.59 ч.мн.

Средна техническа скорост
Средна средпътната скорост

60.0 км/ч
54.9 км/ч

09.1.2004

За Министерство на Транспорт и Съобщенията:

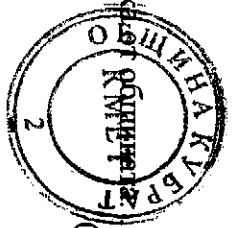


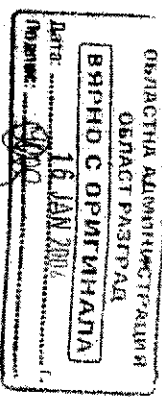
[Handwritten signature]

Настоящото разписание се възлага от община **КУБРАТ**
на
(фирма на превозвача)

С договор от _____ Със срок на действие до _____

Заверка на Общинския Кмет: *[Signature]*
(ПОЛЪНС И ПЕЧАТ)





**МИНИСТЕРСТВО НА ТРАНСПОРТА И СЪОБЩЕНИЕТА
ИЗПЪЛНИТЕЛНА АГЕНЦИЯ "АВТОМОБИЛНА АДМИНИСТРАЦИЯ"**

МАРШРУТНО РАЗПИСАНИЕ №17204

на автобусна линия **РУСЕ - КУБРАТ**

Изпълнява се целогодишно.

Разстояние (км)	Часминут		Маршрут	Часминут			
	Пристига Стои	Тръгва		Пристига Стои	Тръгва		
15.0	20.15	1	20.16	Червена Вола	18.59	1	18.44
7.0	20.23	1	20.24	Ново Село	18.43	1	18.36
10.0	20.34	1	20.35	Тетово	18.35	1	18.25
10.0	20.45	1	20.46	Беловец	18.24	1	18.25
7.0	20.53	1	20.54	ОССС	18.13	1	18.14
5.0	20.59			АГ Кубрат	18.05	1	18.06

Обща дължина 54.0 км. Средна техническа скорост 60.0 км/ч
 Общо време за движение 0.54 ч.мин. Средна съобщителна скорост 54.9 км/ч
 Общо време за пътуване 0.59 ч.мин.

09.1.2004

За Министерство на Транспортта и Съобщенията:



[Signature]

(Попълва се от общинската администрация)

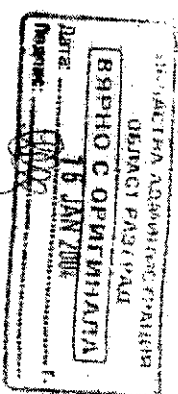
Настоящото разписание се възлага от община **КУБРАТ**

на
 (фирма на превозвача)

с договор № г. със срок на действие до г.

Заверка на формата
 (подпис и печат)

SHIHAKUBRA
 ФОРМАТ
 [Signature]



МИНИСТЕРСТВО НА ТРАНСПОРТА И СЪБЩЕНИЯТА
ИЗПЪЛНИТЕЛНА АГЕНЦИЯ "АВТОМОБИЛНА АДМИНИСТРАЦИЯ"

МАРШРУТНО РАЗПИСАНИЕ № 17203

на автобусна линия **РУСЕ - КУБРАТ**

Изпълнява се целогодишно.

Разстояние (км)	Часминуты		Маршрут	Часминуты	
	Пристига Стол	Тръгва		Пристига Стол	Тръгва
15.0	14.45	14.46	Русе - АГ "Юр"	12.59	
7.0	14.53	14.54	Червена Вола	12.43	1
10.0	15.04	15.05	Ново Село	12.35	1
10.0	15.15	15.16	Тетово	12.24	1
7.0	15.23	15.24	Беловеж	12.13	1
5.0	15.29		ОССС	12.05	1
			АГ Кубрат		12.00

Обща дължина
 Общо време за движение
 Общо време за пътуване

54.0
 0.54
 0.59

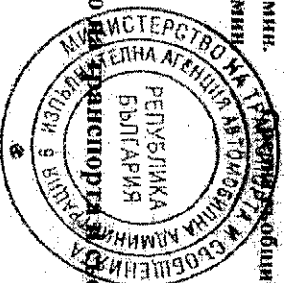
км.
 ч.мин.
 ч.мин.

Средна техническа скорост
 Средна обикновена скорост

60.0 км/ч
 54.9 км/ч

09.1.2004

За Министерство на Транспортта и Съобщенията:



(Изпълнява се от общинската администрация)


Настоящото разписание се възлага от община **КУБРАТ**

на
 (фирма на превозвача)

с договор № Г. със срок на действие до

Завръзка от общината:
 (подпис и печат)

МИНИСТЕРСТВО НА ТРАНСПОРТА И СЪОБЩЕНИЕТА
ИЗПЪЛНИТЕЛНА АГЕНЦИЯ "АВТОМОБИЛНА АДМИНИСТРАЦИЯ"

Областна администрация
 Област Разград
ВРНО С ДРУЖИНА
 Дата:
 Подпис: 

МАРШРУТНО РАЗПИСАНИЕ №17202

на автобусна линия **РУСЕ - КУБРАТ**

Изпълнява се целогодишно.

Разстояние (км.)	Часовичка			Маршрут	Часовичка		
	Пристига	Стоп	Тръгва		Пристига	Стоп	Тръгва
15.0	9.45	1	9.46	Русе - АГ "Юг"	8.29		
7.0	9.53	1	9.54	Червена Вода	8.13	1	8.14
10.0	10.04	1	10.05	Ново Село	8.05	1	8.06
10.0	10.15	1	10.16	Тетово	7.54	1	7.55
7.0	10.23	1	10.24	Беловец	7.43	1	7.44
5.0	10.29			ОССС	7.35	1	7.36
				АГ Кубрат			7.30

Обща дължина
 Общо време за движение
 Общо време за пътуване
09.1.2004

54.0 км. Средна техническа скорост 60.0 км/ч
 0.54 ч.мин. Средна съобщителна скорост 54.9 км/ч
 0.59 ч.мин.

За Министерството на Транспорт и Съобщенията:





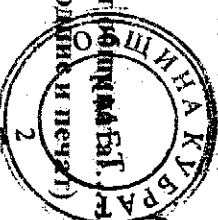
(Попълва се от общинската администрация)

КУБРАТ

Настоящото разписание се възлага от община

(фирма на превозвача)

Списание № Г. със срок на действие до

Заверка от  (подпис и печат)

МИНИСТЕРСТВО НА ТРАНСПОРТА И СЪОБЩЕНИЯТА
ИЗПЪЛНИТЕЛНА АГЕНЦИЯ "АВТОМОБИЛНА АДМИНИСТРАЦИЯ"

Областна администрация
Област Пазарджик
Върно с. Драмичанска
Т. 341 11 11
Дата: 09.11.2004
Оформен: [Signature]

МАРШРУТНО РАЗПИСАНИЕ № 17201

на автобусна линия РУСЕ - КУБРАТ

Изпълнява се от понеделник до петък включително.
Изпълнява се целодневнино.

		17.30	Русе - АГ "Ю"	6.59		
15.0	17.45	1	Червена Вода	6.43	1	6.44
7.0	17.53	1	Ново Село	6.35	1	6.36
10.0	18.04	1	Тетово	6.24	1	6.25
10.0	18.15	1	Беловещ	6.13	1	6.14
7.0	18.23	1	ОССС	6.05	1	6.06
5.0	18.29		АГ Кубрат			6.00

Обща дължина 54.0 км.
Общо време за движение 0.54 ч.мнн.
Общо време за пътуване 0.59 ч.мнн.

Средна техническа скорост 60.0 км/ч
Средна събителна скорост 54.9 км/ч

09.1.2004

За Министерство на



[Signature]

Настоящото разписание се възлага от община КУБРАТ

на
(фирма на превозвача)

С Договор от

Със срок на действие до

Завършено Общинска администрация
КУБРАТ
КМЕТ
[Signature]
(Подпис и печат)

ОБЛАСТНА АДМИНИСТРАЦИЯ
 ОБЛАСТ РАЗГРАД
 ВРНО С ОРИГИНАЛ
 Дата: 09.07.2002
 Номер: 1000

МИНИСТЕРСТВО НА ТРАНСПОРТА И СЪОБЩЕНИЯТА
ИЗПЪЛНИТЕЛНА АГЕНЦИЯ "АВТОМОБИЛНА АДМИНИСТРАЦИЯ"

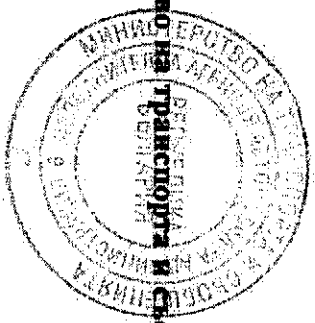
МАРШРУТНО РАЗПИСАНИЕ № 17101
 на автобусна линия **РУСЕ-БЕЛОВЕЦ**

Изпълнява се от понеделник до събота включително.

	17.00	Русе-АГ "ЮТ"	7.25		
15.0	18.21	1	17.22	Червена Воля	6.42
7.0	18.32	1	18.33	Ново Село	6.30
10.0	18.46	1	18.47	Тетово	6.15
10.0	19.00			Беловен	6.00

25.6.2002

За Министерството на транспорта и съобщенията:

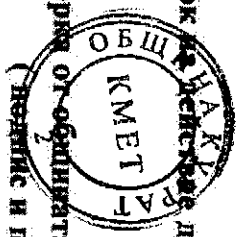


[Handwritten signature]

Настоящото разписание се възлага от община **КУБРАТ**

на (фирма на превозвача)

с договор № г. със срок на действие до г.



Заверен от общината: *[Handwritten signature]*
 (неделис и печат)